

AD 2.LFDY		
AD 2 LFDY ATT 01	AD 2 LFDY TXT 01	

ATERRISSAGE A VUE

Visual landing

Usage restreint
Restricted use

28 JUL 11

BORDEAUX YVRAC
AD2 LFDY ATT 01



ALT AD : 244 (9 hPa)

LAT : 44 52 35 N

LONG : 000 28 54 W

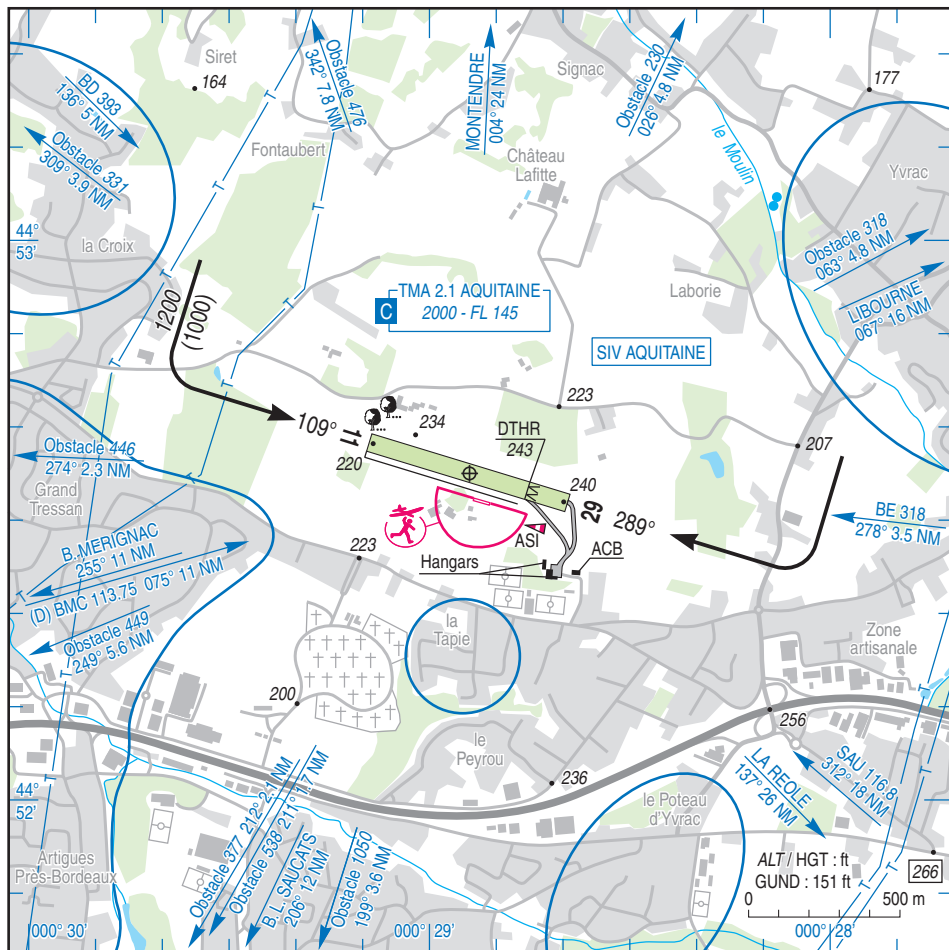
LFDY

VAR : 1°W (10)

APP : NIL

TWR : NIL

A/A : 119.950



RWY	QFU	Dimensions Dimension	Nature Surface	Résistance Strength	TODA	ASDA	LDA
11	109	685 x 60	Non revêtue	-	685	685	685
29	289		Unpaved		685	685	560

Aides lumineuses : NIL

Lighting aids : NIL

BORDEAUX YVRAC

Consignes particulières / *Special instructions*

Conditions générales d'utilisation de l'AD

AD réservé aux ACFT basés et à ceux basés sur les AD voisins (1).

AD interdit aux ACFT multimoteurs, aux ACFT monomoteurs dont la puissance dépasse 300 CV, à tout HEL et à tout élève n'appartenant pas à l'ACB de BORDEAUX YVRAC.

Dangers à la navigation aérienne

Présence d'arbres en bordure Nord de la piste 11.

Procédures et consignes particulières

Roulage interdit hors RWY et TWY.

Activités diverses

AEM : 330 ft ASFC HOR : 1600-SS. HIV +1HR

General AD operating conditions

AD reserved for home based ACFT and ACFT based on the neighbouring AD (1).

AD prohibited for multi engined ACFT, single engined ACFT with power greater than 300 HP, any HEL, and any training pilot not belonging to BORDEAUX YVRAC ACB.

Air navigation hazards

Trees on the North side of RWY 11.

Procedures and special instructions

Taxiing prohibited except on RWY and TWY.

Special activities

AEM: 330 ft ASFC HOR: 1600-SS. WIN + 1 HR.

(1) **AD voisins / Neighbouring AD** : B. MERIGNAC, B.L. SAUCATS, LIBOURNE, MONTENDRE.

Informations diverses / *Miscellaneous*

HIV + 1 HR / WIN + 1 HR

Les informations de source **non DGAC** de cette rubrique sont communiquées sous toute réserve.
Non DGAC information in this document is communicated with all reserve.

- 1 - **Situation / Location** : 7 km E Bordeaux (33 Gironde)
- 2 - **ATS** : NIL.
- 3 - **VFR de nuit / Night VFR** : Non agréé / Not approved .
- 4 - **Exploitant d'aérodrome / AD operator** : ACB.
- 5 - **AVA** : DSAC Sud-Ouest (voir / see GEN).
- 6 - **BRIA** : BORDEAUX (voir / see GEN).
- 7 - **Préparation du vol / Flight preparation** : Acheminement PLN VFR / Addressing VFR FPL : voir / see GEN12.
- 8 - **MET** : VFR: voir / see GEN VAC ; IFR: voir / see AIP GEN 3.5 ; Station: NIL.
- 9 - **Douanes, Police / Customs, Police** : NIL.
- 10 - **AVT** : Carburant / Fuel : 100LL - Lubrifiant / Lubricant : W 80 (CIV-MIL) HJ.
- 11 - **SSLIA** : Niveau 1 / Level 1 .
- 12 - **Péril animalier / Wildlife strike hazard** : NIL.
- 13 - **Hangars pour aéronefs de passage / Transient aircraft hangars** : NIL
- 14 - **Réparations / Repairs** : NIL
- 15 - **ACB** : BORDEAUX YVRAC ACB TEL : 05 56 06 68 14 - FAX : 05 56 06 74 99.